

## Evaluación del curso:

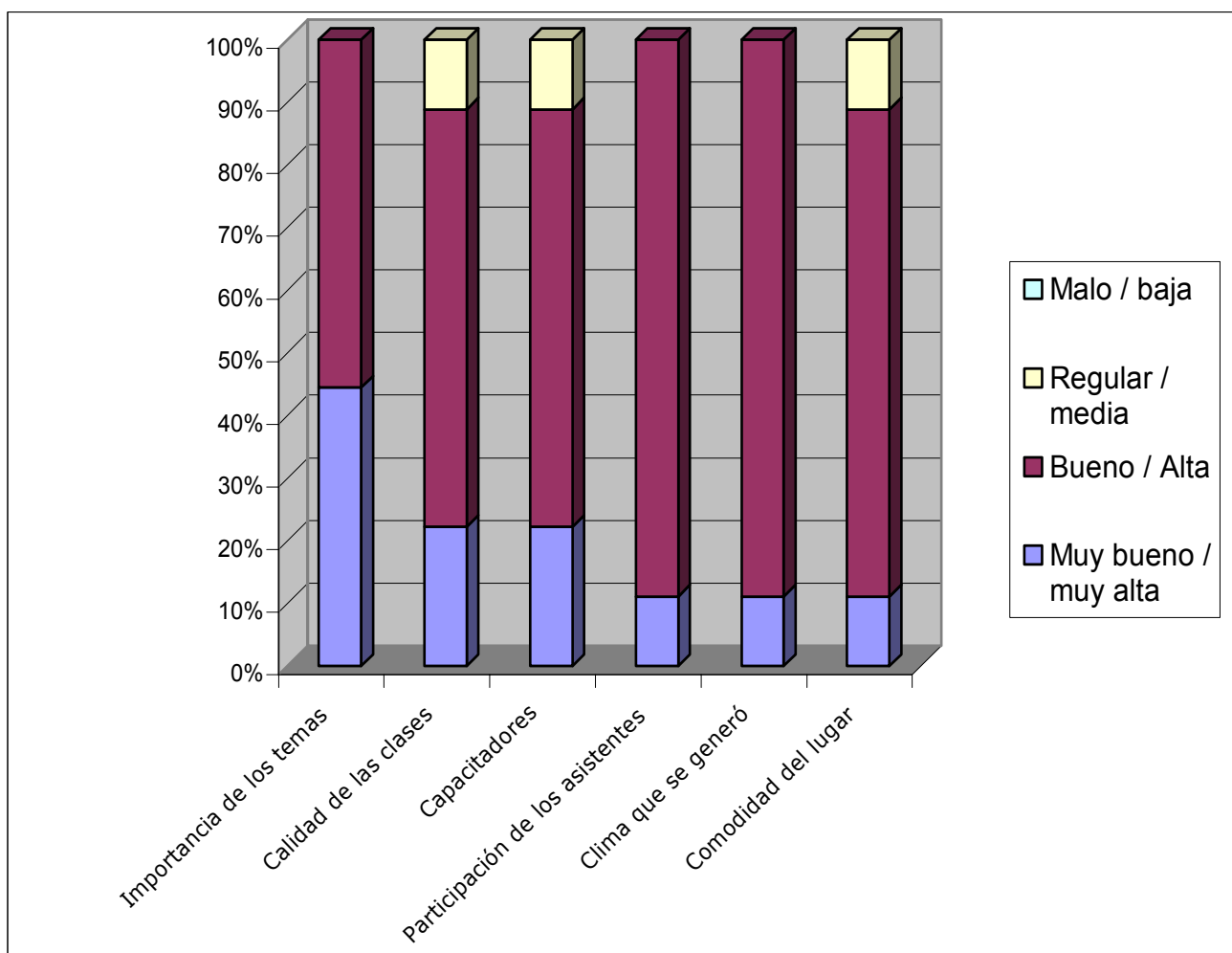
### **“Gestión de Residuos de Establecimientos Sanitarios (GRES)”**

Con el fin de evaluar el curso se realizó al final de la última clase, el día 23 de Noviembre, una encuesta a los alumnos que participaron del mismo.

A continuación, se muestran los resultados de las opiniones de los asistentes sobre diferentes aspectos relacionados, entre otras cosas, con la temática del curso, el desempeño de los profesores y con el nivel.

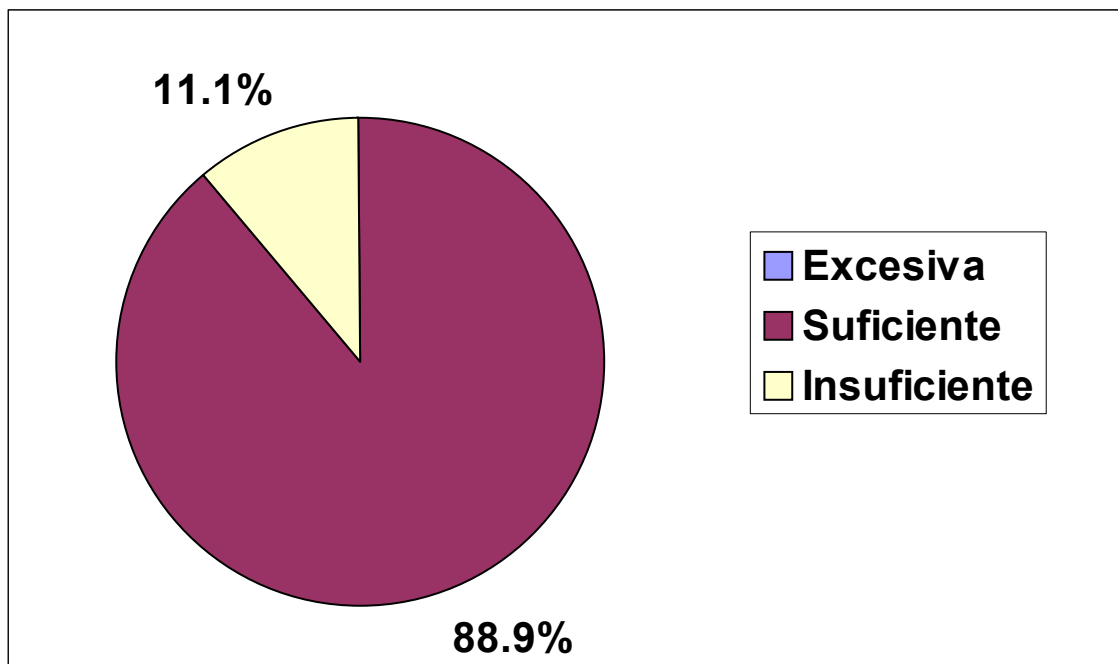
Los alumnos provinieron de los más variados orígenes. Participaron funcionarios de gobierno, profesionales independientes, estudiantes universitarios y profesionales de empresas relacionadas con la atención de salud.

#### **- Evaluación temática**



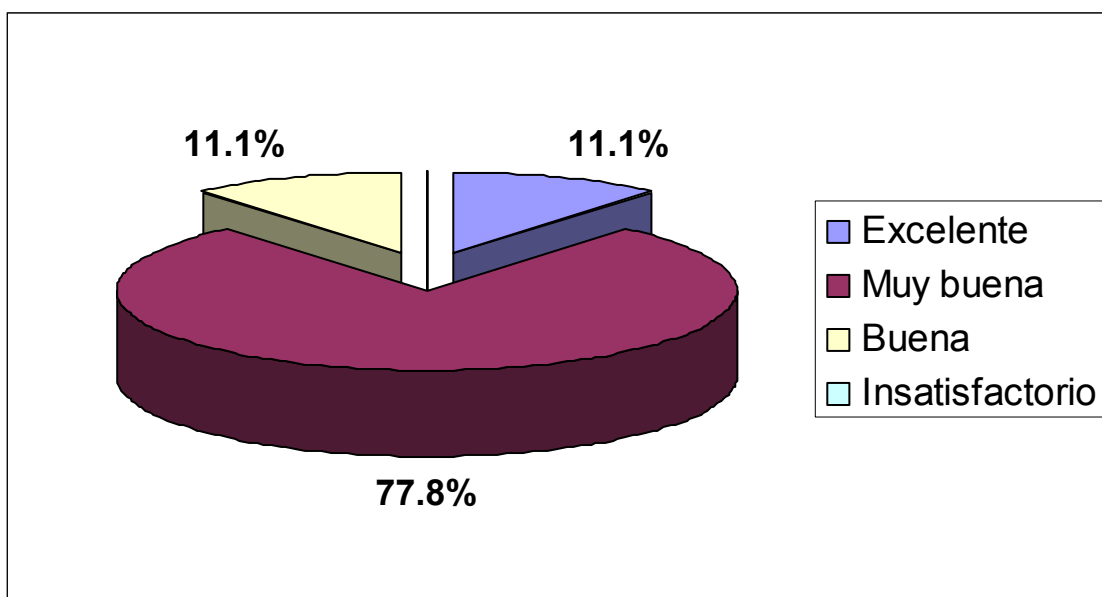
### - Duración

También se incluyó en el cuestionario la consulta sobre la duración del curso, arrojando los siguientes resultados.



### - Evaluación global

Por último, se solicitó a los alumnos que realizaran la valoración general del curso.



El análisis de los resultados, resulta crucial para mejorar la calidad de nuestros cursos, ajustando variables que hacen la organización, al nivel, a la elección de los docentes, a las instalaciones, y al material entregado.

En nuestro afán de lograr niveles de excelencia académica y humana, la devolución de los alumnos cumple un papel fundamental en el proceso de mejora en el que nos vemos embarcados.